

## Demonstrativo de Produção

### Hospital Estadual Geral de Goiânia Dr. Alberto Rassi – HGG

HGG - 2021				
LINHAS DE CONTRATAÇÕES	CONTRATADA	JULHO	Cumprimento de Meta	Variável
Internação (Saídas Hospitalares)	811	698	86%	-14%
Atividade Ambulatorial	17.028	14.328	84%	-16%
SAÍDAS HOSPITALARES POR ESPECIALIDADE	CONTRATADA	JULHO	Cumprimento de Meta	Variável
Saídas Cirúrgicas	622	448	72%	-28%
Saídas Clínicas	167	230	138%	38%
Saídas Cuidados Paliativos	22	20	91%	-9%
<b>TOTAL</b>	<b>811</b>	<b>698</b>	<b>86%</b>	<b>-14%</b>
ATENDIMENTO AMBULATORIAL POR ESPECIALIDADE	CONTRATADA	JULHO	Cumprimento de Meta	Variável
Consultas Médicas	11.749	8.160	69%	-31%
Consultas Não Medicas	5.279	6.168	117%	17%
<b>TOTAL</b>	<b>17.028</b>	<b>14.328</b>	<b>84%</b>	<b>-16%</b>

Fonte: Escritório da Qualidade

CIRURGIAS	CONTRATADA	JULHO	Cumprimento de Meta	Variável
Cirurgias	660	518	78%	-22%

HEMODINÂMICA	CONTRATADA	JULHO	Cumprimento de Meta	Variável
Hemodinâmica	30	6	20%	-80%

SADT EXTERNO	CONTRATADA (vagas ofertadas)	JULHO	Cumprimento de Meta	Variável
SADT	980	932	95,1%	-4,9%

Produção Contratada e Realizada

Hospital Estadual Geral Dr Alberto Rassi- Idtech  
Contrato: 24/2012 - 13º Termo Aditivo

Serviços	jan/21		fev/21		mar/21		abr/21		mai/21		jun/21		jul/21		Total do Período			
	Contrat	Realiz	Contrat	Realiz	Contrat	Realiz	Contrat	Realiz	Contrat	Realiz	Contrat	Realiz	Contrat	Realiz	Contrat	Realiz	% Realiz	%
Internação (Saídas Hospitalares)	811	711	811	796	811	519	811	469	811	477	811	558	811	698	4.055	4.989	123,03%	23,03%
Atividade Ambulatorial	17.028	17.793	17.028	17.033	17.028	10.457	17.028	8.825	17.028	10.141	17.028	10.141	17.028	14.328	119.196	105.867	88,82%	-11,18%
SADT Externo	980	901	980	1.068	980	1.003	980	787	980	891	980	971	980	932	6.860	7.535	109,84%	9,84%

Fonte: Escritório da Qualidade

**Saídas Hospitalares por Especialidade**

Serviços	jan/21		fev/21		mar/21		abr/21		mai/21		jun/21		jul/21		Total do Período			
	Contrat	Realiz	Contrat	Realiz	Contrat	Realiz	Contrat	Realiz	Contrat	Realiz	Contrat	Realiz	Contrat	Realiz	Contrat	Realiz	% Realiz	%
Clínica Médica	167	163	167	163	167	131	167	159	167	146	167	190	167	230	1.169	1.413	120,87%	20,87%
Clinica Cirúrgica	622	521	622	607	622	369	622	279	622	309	622	347	622	448	4.354	3.392	77,91%	- 22,09%
Cuidados Paliativos	22	27	22	26	22	19	22	31	22	22	22	21	22	20	154	184	119,48%	19,48%
<b>Total</b>	<b>811</b>	<b>711</b>	<b>811</b>	<b>796</b>	<b>811</b>	<b>519</b>	<b>811</b>	<b>469</b>	<b>811</b>	<b>477</b>	<b>811</b>	<b>558</b>	<b>811</b>	<b>698</b>	<b>5.677</b>	<b>4.989</b>	<b>87,88%</b>	- <b>12,12%</b>

**Atendimento Ambulatorial por Especialidade**

Atividade Ambulato- rial	jan/21		fev/21		mar/21		abr/21		mai/21		jun/21		jul/21		Total do Período			
	Contrat	Realiz	Contrat	Realiz	Contrat	Realiz	Contrat	Realiz	Contrat	Realiz	Contrat	Realiz	Contrat	Realiz	Contrat	Realiz	% Realiz	%
Consultas Médicas	11.749	7.408	11.749	8.181	11.749	7.140	11.749	6.789	11.749	8.410	11.749	8.326	11.749	8.160	82.243	64.277	78,15%	- 21,85%
Consultas Não Médi- cas	5.279	10.385	5.279	8.852	5.279	3.317	5.279	2.036	5.279	1.731	5.279	2.426	5.279	6.168	36.953	42.201	114,20%	14,20%
<b>Total</b>	<b>17.028</b>	<b>17.793</b>	<b>17.028</b>	<b>17.033</b>	<b>17.028</b>	<b>10.457</b>	<b>17.028</b>	<b>8.825</b>	<b>17.028</b>	<b>10.141</b>	<b>17.028</b>	<b>10.752</b>	<b>17.028</b>	<b>14.328</b>	<b>119.196</b>	<b>106.478</b>	<b>89,33%</b>	- <b>10,67%</b>

**Cirurgias**

Serviços	jan/21		fev/21		mar/21		abr/21		mai/21		jun/21		jul/21		Total do Período			
	Contrat	Realiz	Contrat	Realiz	Contrat	Realiz	Contrat	Realiz	Contrat	Realiz	Contrat	Realiz	Contrat	Realiz	Contrat	Realiz	% Realiz	%
Cirurgias	660	534	660	656	660	413	660	303	660	349	660	409	660	518	4.620	3.801	82,27%	- 17,73%

**Procedimentos de Hemodinâmica**

Serviços	jan/21	fev/21	mar/21	abr/21	mai/21	jun/21	jul/21	Total do Período
----------	--------	--------	--------	--------	--------	--------	--------	------------------

Fonte: Escritório da Qualidade

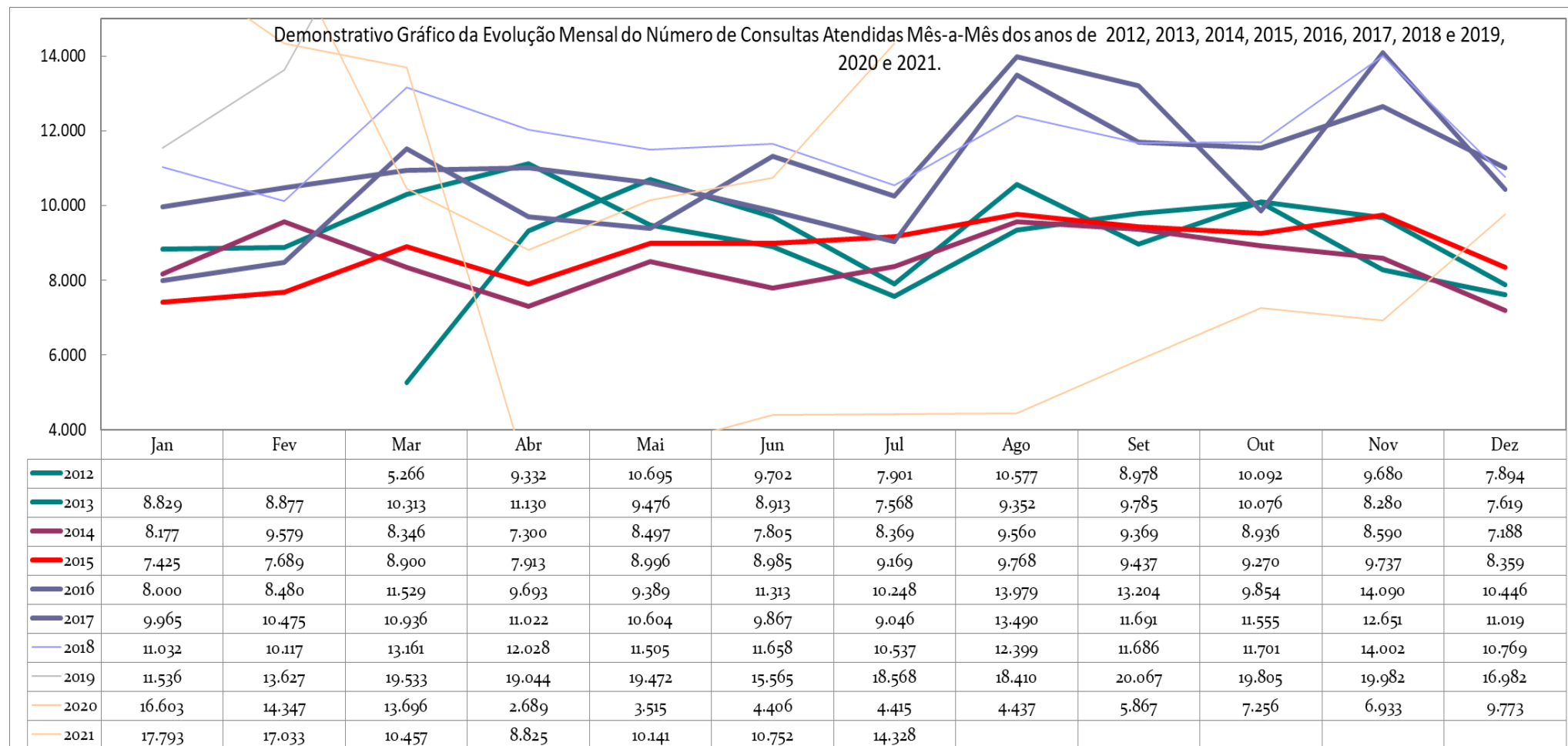
	Contrat	Realiz	Contrat	Realiz	Contrat	Realiz	Contrat	Realiz	Contrat	Realiz	Contrat	Realiz	Contrat	Realiz	Contrat	Realiz	% Realiz	%
Hemodinâmica	30	16	30	3	30	5	30	13	30	6	30	12	30	6	210	67	31,90%	- 68,10%

**Produção Mensal de Consultas Ambulatoriais**

	2012	2013	2014	2015	2016	2017	2018	2019	2020	2021
Jan		8.829	8.177	7.425	8.000	9.965	11.032	11.536	16.603	17.793
Fev		8.877	9.579	7.689	8.480	10.475	10.117	13.627	14.347	17.033
Mar	5.266	10.313	8.346	8.900	11.529	10.936	13.161	19.533	13.696	10.457
Abr	9.332	11.130	7.300	7.913	9.693	11.022	12.028	19.044	2.689	8.825
Mai	10.695	9.476	8.497	8.996	9.389	10.604	11.505	19.472	3.515	10.141
Jun	9.702	8.913	7.805	8.985	11.313	9.867	11.658	15.565	4.406	10.752
Jul	7.901	7.568	8.369	9.169	10.248	9.046	10.537	18.568	4.415	14.328
Ago	10.577	9.352	9.560	9.768	13.979	13.490	12.399	18.410	4.437	
Set	8.978	9.785	9.369	9.437	13.204	11.691	11.686	20.067	5.867	
Out	10.092	10.076	8.936	9.270	9.854	11.555	11.701	19.805	7.256	
Nov	9.680	8.280	8.590	9.737	14.090	12.651	14.002	19.982	6.933	
Dez	7.894	7.619	7.188	8.359	10.446	11.019	10.769	16.982	9.773	

Fonte: Escritório da Qualidade

TOTAL	90.117	110.218	101.716	105.648	130.225	132.321	140.595	212.591	93.937	89.329
Média	9.486	9.185	8.476	8.804	10.852	11.027	11.716	17.716	7.828	12.761



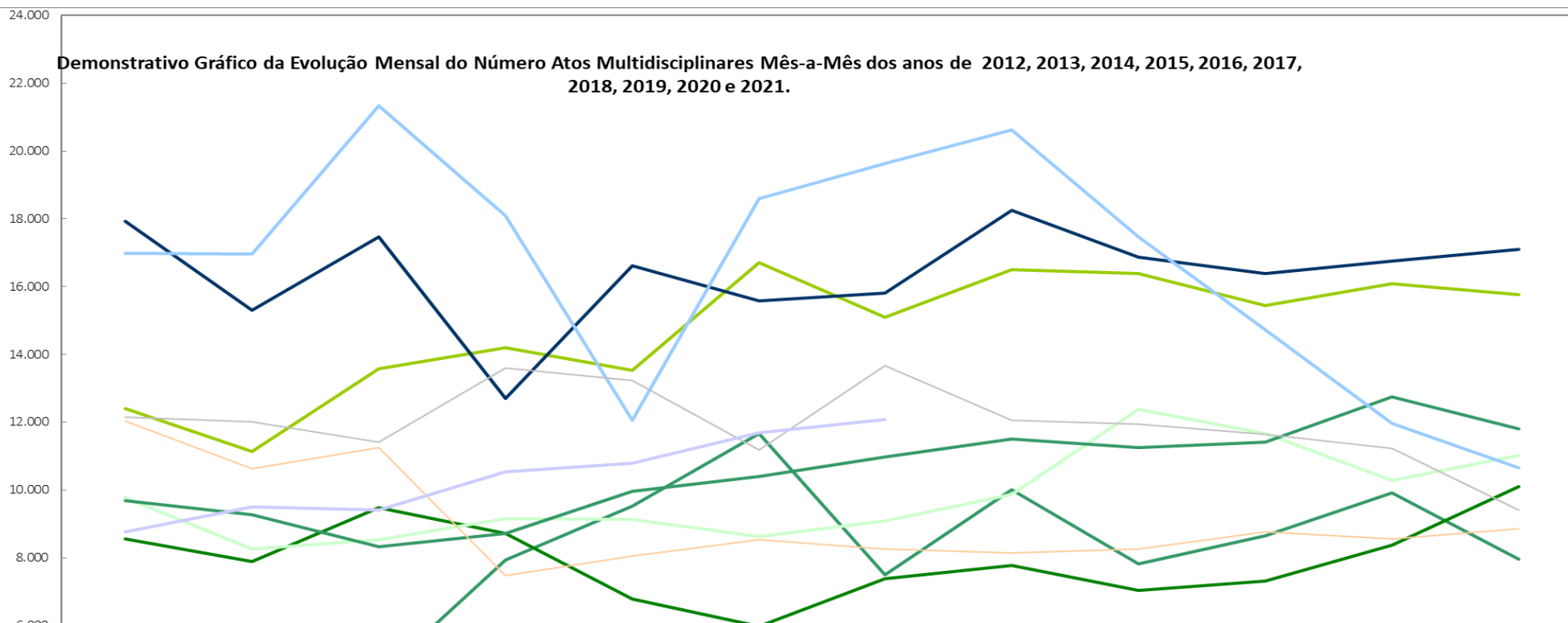
Fonte: Escritório da Qualidade

**Produção Mensal de Atos Multidisciplinares**

	2012	2013	2014	2015	2016	2017	2018	2019	2020	2021
<b>Jan</b>		8.558	9.784	9.693	12.409	17.926	16.984	12.147	12.024	8.764
<b>Fev</b>		7.893	8.254	9.264	11.138	15.308	16.968	12.009	10.637	9.510
<b>Mar</b>	4.501	9.486	8.540	8.332	13.579	17.473	21.336	11.420	11.249	9.421
<b>Abr</b>	7.930	8.718	9.162	8.727	14.194	12.703	18.092	13.611	7.468	10.537
<b>Mai</b>	9.529	6.787	9.128	9.963	13.524	16.628	12.060	13.224	8.061	10.799
<b>Jun</b>	11.670	5.984	8.638	10.397	16.717	15.576	18.603	11.178	8.529	11.700
<b>Jul</b>	7.498	7.384	9.091	10.984	15.095	15.807	19.628	13.660	8.252	12.079
<b>Ago</b>	10.008	7.765	9.879	11.507	16.514	18.245	20.613	12.054	8.135	
<b>Set</b>	7.823	7.046	12.383	11.243	16.386	16.873	17.459	11.949	8.261	
<b>Out</b>	8.656	7.324	11.671	11.418	15.437	16.378	14.719	11.645	8.773	
<b>Nov</b>	9.911	8.369	10.286	12.738	16.091	16.751	11.966	11.229	8.566	
<b>Dez</b>	7.953	10.090	11.029	11.806	15.764	17.090	10.648	9.414	8.849	
<b>TOTAL</b>	<b>85.479</b>	<b>95.404</b>	<b>117.845</b>	<b>126.072</b>	<b>176.848</b>	<b>196.758</b>	<b>199.076</b>	<b>143.540</b>	<b>108.804</b>	<b>72.810</b>
<b>Média</b>	<b>8.548</b>	<b>7.950</b>	<b>9.820</b>	<b>10.506</b>	<b>14.737</b>	<b>16.397</b>	<b>16.590</b>	<b>11.962</b>	<b>9.067</b>	<b>10.401</b>

Fonte: Escritório da Qualidade

**Demonstrativo Gráfico da Evolução Mensal do Número Atos Multidisciplinares Mês-a-Mês dos anos de 2012, 2013, 2014, 2015, 2016, 2017, 2018, 2019, 2020 e 2021.**



	1	2	3	4	5	6	7	8	9	10	11	12
2012			4.501	7.930	9.529	11.670	7.498	10.008	7.823	8.656	9.911	7.953
2013	8.558	7.893	9.486	8.718	6.787	5.984	7.384	7.765	7.046	7.324	8.369	10.090
2014	9.784	8.254	8.540	9.162	9.128	8.638	9.091	9.879	12.383	11.671	10.286	11.029
2015	9.693	9.264	8.332	8.727	9.963	10.397	10.984	11.507	11.243	11.418	12.738	11.806
2016	12.409	11.138	13.579	14.194	13.524	16.717	15.095	16.514	16.386	15.437	16.091	15.764
2017	17.926	15.308	17.473	12.703	16.628	15.576	15.807	18.245	16.873	16.378	16.751	17.090
2018	16.984	16.968	21.336	18.092	12.060	18.603	19.628	20.613	17.459	14.719	11.966	10.648
2019	12.147	12.009	11.420	13.611	13.224	11.178	13.660	12.054	11.949	11.645	11.229	9.414
2020	12.024	10.637	11.249	7.468	8.061	8.529	8.252	8.135	8.261	8.773	8.566	8.849
2021	8.764	9.510	9.421	10.537	10.799	11.700	12.079					

Fonte: Escritório da Qualidade

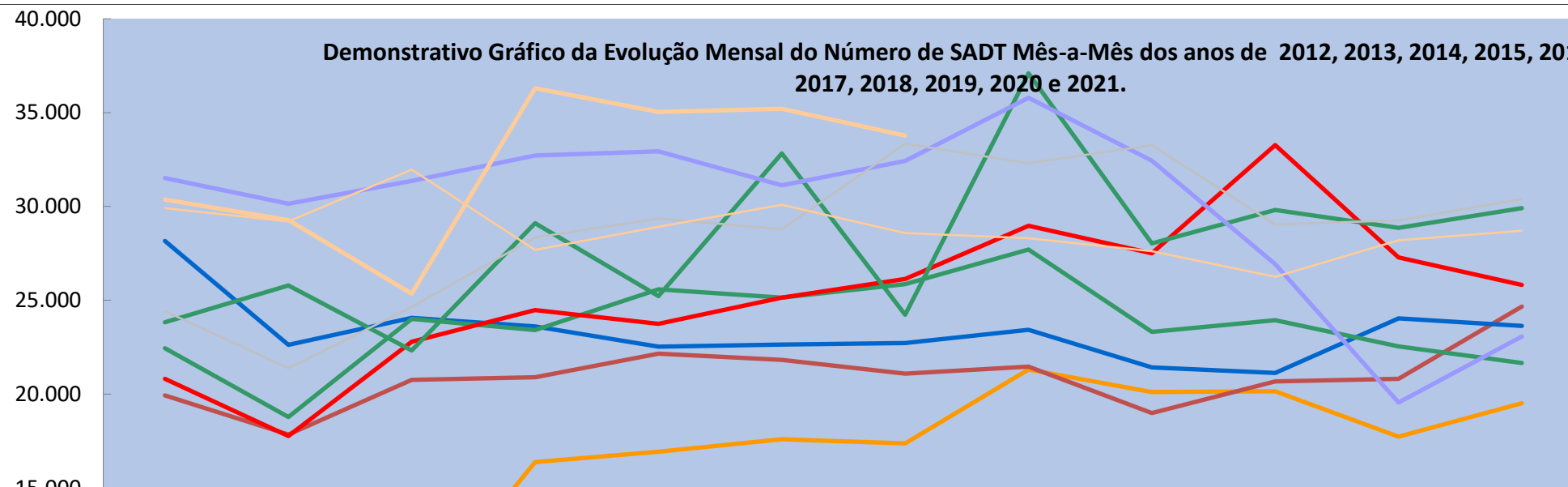
Produção Mensal de SADT

	2012	2013	2014	2015	2016	2017	2018	2019	2020	2021
Jan		19.935	28.161	22.443	20.808	23.823	31.507	24.420	29.904	30.369
Fev		17.846	22.621	18.779	17.766	25.791	30.142	21.384	29.210	29.268
Mar	8.282	20.759	24.065	24.011	22.797	22.326	31.360	24.644	31.965	25.350
Abr	16.374	20.897	23.611	23.416	24.477	29.101	32.718	28.345	27.687	36.301
Mai	16.931	22.155	22.529	25.588	23.743	25.225	32.934	29.355	28.910	35.037
Jun	17.597	21.825	22.633	25.140	25.141	32.830	31.123	28.786	30.094	35.197
Jul	17.371	21.094	22.728	25.862	26.136	24.233	32.431	33.344	28.578	33.774
Ago	21.310	21.464	23.431	27.703	28.968	37.094	35.789	32.306	28.303	
Set	20.114	18.985	21.426	23.321	27.506	28.027	32.441	33.266	27.619	
Out	20.153	20.671	21.128	23.934	33.268	29.806	26.919	29.040	26.251	
Nov	17.739	20.819	24.033	22.545	27.287	28.858	19.552	29.264	28.201	
Dez	19.513	24.664	23.629	21.651	25.821	29.905	23.069	30.388	28.700	
<b>TOTAL</b>	<b>175.384</b>	<b>251.114</b>	<b>279.995</b>	<b>284.393</b>	<b>303.718</b>	<b>337.019</b>	<b>359.985</b>	<b>344.542</b>	<b>345.422</b>	<b>225.296</b>
<b>Média</b>	<b>18.461</b>	<b>20.926</b>	<b>23.333</b>	<b>23.699</b>	<b>25.310</b>	<b>28.085</b>	<b>29.999</b>	<b>28.712</b>	<b>28.785</b>	<b>32.185</b>

Fonte: Escritório da Qualidade



**Demonstrativo Gráfico da Evolução Mensal do Número de SADT Mês-a-Mês dos anos de 2012, 2013, 2014, 2015, 2016, 2017, 2018, 2019, 2020 e 2021.**



	Jan	Fev	Mar	Abr	Mai	Jun	Jul	Ago	Set	Out	Nov	Dez
2012			8.282	16.374	16.931	17.597	17.371	21.310	20.114	20.153	17.739	19.513
2013	19.935	17.846	20.759	20.897	22.155	21.825	21.094	21.464	18.985	20.671	20.819	24.664
2014	28.161	22.621	24.065	23.611	22.529	22.633	22.728	23.431	21.426	21.128	24.033	23.629
2015	22.443	18.779	24.011	23.416	25.588	25.140	25.862	27.703	23.321	23.934	22.545	21.651
2016	20.808	17.766	22.797	24.477	23.743	25.141	26.136	28.968	27.506	33.268	27.287	25.821
2017	23.823	25.791	22.326	29.101	25.225	32.830	24.233	37.094	28.027	29.806	28.858	29.905
2018	31.507	30.142	31.360	32.718	32.934	31.123	32.431	35.789	32.441	26.919	19.552	23.069
2019	24.420	21.384	24.644	28.345	29.355	28.786	33.344	32.306	33.266	29.040	29.264	30.388
2020	29.904	29.210	31.965	27.687	28.910	30.094	28.578	28.303	27.619	26.251	28.201	28.700
2021	30.369	29.268	25.350	36.301	35.037	35.197	33.774					

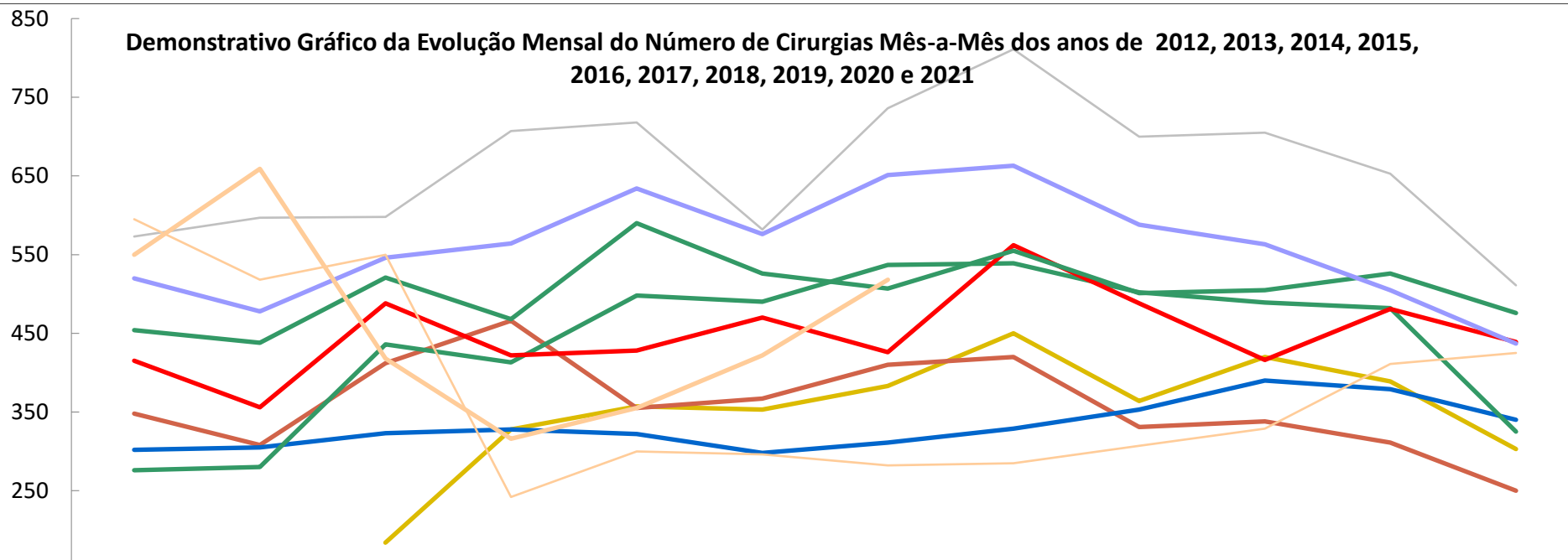
Fonte: Escritório da Qualidade

**Produção Mensal de Cirurgias**

	2012	2013	2014	2015	2016	2017	2018	2019	2020	2021
Jan		348	302	276	415	454	520	573	595	550
Fev		308	305	280	356	438	478	597	518	659
Mar	184	412	323	436	488	521	546	598	550	418
Abr	328	466	328	413	422	468	564	707	242	316
Mai	357	355	322	498	428	590	634	718	300	355
Jun	353	367	298	490	470	526	576	582	296	422
Jul	383	410	311	537	426	507	651	736	282	518
Ago	450	420	329	539	562	555	663	811	285	
Set	364	331	353	502	488	501	588	700	307	
Out	420	338	390	489	416	505	563	705	329	
Nov	389	311	379	482	481	526	505	653	411	
Dez	303	250	340	325	439	476	437	511	425	
<b>TOTAL</b>	<b>3.531</b>	<b>4.316</b>	<b>3.980</b>	<b>5.267</b>	<b>5.391</b>	<b>6.067</b>	<b>6.725</b>	<b>7.891</b>	<b>4.540</b>	<b>3.238</b>
<b>Média</b>	<b>372</b>	<b>360</b>	<b>332</b>	<b>439</b>	<b>449</b>	<b>506</b>	<b>560</b>	<b>658</b>	<b>378</b>	<b>463</b>

Fonte: Escritório da Qualidade

**Demonstrativo Gráfico da Evolução Mensal do Número de Cirurgias Mês-a-Mês dos anos de 2012, 2013, 2014, 2015, 2016, 2017, 2018, 2019, 2020 e 2021**



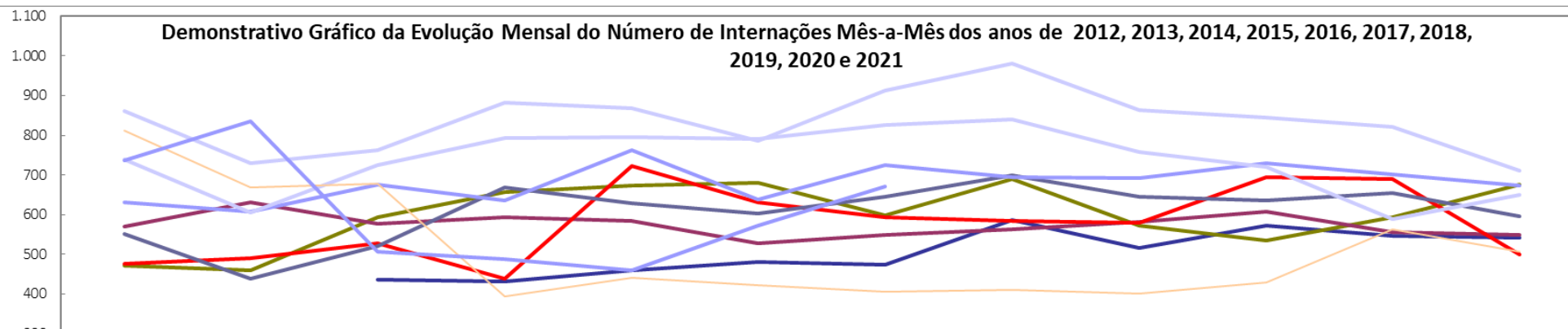
	Jan	Fev	Mar	Abr	Mai	Jun	Jul	Ago	Set	Out	Nov	Dez
2012			184	328	357	353	383	450	364	420	389	303
2013	348	308	412	466	355	367	410	420	331	338	311	250
2014	302	305	323	328	322	298	311	329	353	390	379	340
2015	276	280	436	413	498	490	537	539	502	489	482	325
2016	415	356	488	422	428	470	426	562	488	416	481	439
2017	454	438	521	468	590	526	507	555	501	505	526	476
2018	520	478	546	564	634	576	651	663	588	563	505	437
2019	573	597	598	707	718	582	736	811	700	705	653	511
2020	595	518	550	242	300	296	282	285	307	329	411	425
2021	550	659	418	316	355	422	518					

Fonte: Escritório da Qualidade

**Produção Mensal de Internações**

	2012	2013	2014	2015	2016	2017	2018	2019	2020	2021
Jan		472	571	476	552	631	738	862	811	736
Fev		460	630	490	439	608	606	730	668	835
Mar	436	594	577	529	522	676	725	763	679	506
Abr	431	658	593	438	669	637	793	883	394	487
Mai	459	673	584	722	628	763	796	867	442	459
Jun	482	680	529	630	604	639	791	785	422	573
Jul	475	599	549	593	646	726	826	913	406	670
Ago	587	690	563	584	698	694	840	980	411	
Set	517	572	582	580	646	692	758	864	401	
Out	572	535	607	695	636	730	720	844	429	
Nov	546	593	555	689	655	701	590	820	563	
Dez	542	675	548	499	597	673	651	710	507	
<b>TOTAL</b>	<b>5.047</b>	<b>7.201</b>	<b>6.888</b>	<b>6.925</b>	<b>7.292</b>	<b>8.170</b>	<b>8.834</b>	<b>10.021</b>	<b>6.133</b>	<b>4.266</b>
<b>Média</b>	<b>505</b>	<b>600</b>	<b>574</b>	<b>577</b>	<b>608</b>	<b>681</b>	<b>736</b>	<b>835</b>	<b>511</b>	<b>609</b>

Fonte: Escritório da Qualidade



**Demonstrativo Gráfico da Evolução Mensal do Número de Internações Mês-a-Mês dos anos de 2012, 2013, 2014, 2015, 2016, 2017, 2018, 2019, 2020 e 2021**

	Jan	Fev	Mar	Abr	Mai	Jun	Jul	Ago	Set	Out	Nov	Dez
— 2012			436	431	459	482	475	587	517	572	546	542
— 2013	472	460	594	658	673	680	599	690	572	535	593	675
— 2014	571	630	577	593	584	529	549	563	582	607	555	548
— 2015	476	490	529	438	722	630	593	584	580	695	689	499
— 2016	552	439	522	669	628	604	646	698	646	636	655	597
— 2017	631	608	676	637	763	639	726	694	692	730	701	673
— 2018	738	606	725	793	796	791	826	840	758	720	590	651
— 2019	862	730	763	883	867	785	913	980	864	844	820	710
— 2020	811	668	679	394	442	422	406	411	401	429	563	507
— 2021	736	835	506	487	459	573	670					

**Produção Mensal de Saídas Hospitalares**

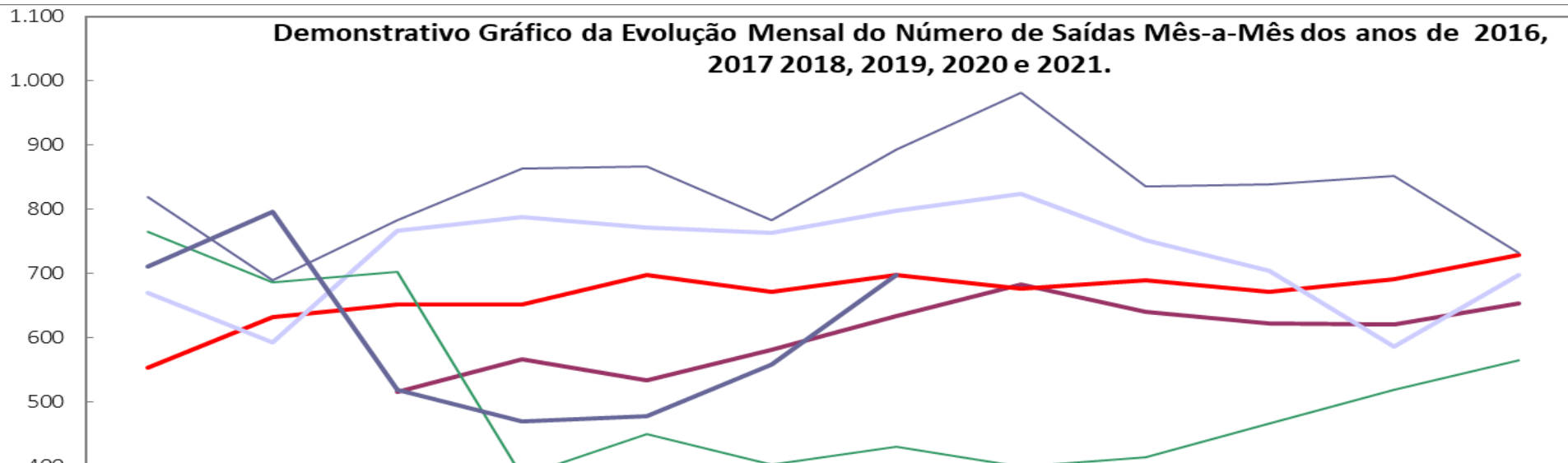
	2016	2017	2018	2019	2020	2021
<b>Jan</b>		553	670	819	765	711
<b>Fev</b>		632	593	689	686	796
<b>Mar</b>	515	652	766	782	702	519

Fonte: Escritório da Qualidade

<b>Abr</b>	566	651	788	863	384	469
<b>Mai</b>	534	697	771	867	450	477
<b>Jun</b>	581	671	763	782	403	558
<b>Jul</b>	633	698	797	892	431	698
<b>Ago</b>	683	676	823	981	399	
<b>Set</b>	640	689	751	836	413	
<b>Out</b>	622	672	704	838	467	
<b>Nov</b>	620	691	586	852	518	
<b>Dez</b>	654	728	698	732	564	
<b>TOTAL</b>	<b>6.048</b>	<b>8.010</b>	<b>8.710</b>	<b>9.933</b>	<b>6.182</b>	<b>4.228</b>
<b>Média</b>	<b>605</b>	<b>668</b>	<b>726</b>	<b>828</b>	<b>515</b>	<b>604</b>

Fonte: Escritório da Qualidade

**Demonstrativo Gráfico da Evolução Mensal do Número de Saídas Mês-a-Mês dos anos de 2016, 2017 2018, 2019, 2020 e 2021.**



	Jan	Fev	Mar	Abr	Mai	Jun	Jul	Ago	Set	Out	Nov	Dez
— 2016			515	566	534	581	633	683	640	622	620	654
— 2017	553	632	652	651	697	671	698	676	689	672	691	728
— 2018	670	593	766	788	771	763	797	823	751	704	586	698
— 2019	819	689	782	863	867	782	892	981	836	838	852	732
— 2020	765	686	702	384	450	403	431	399	413	467	518	564
— 2021	711	796	519	469	477	558	698					

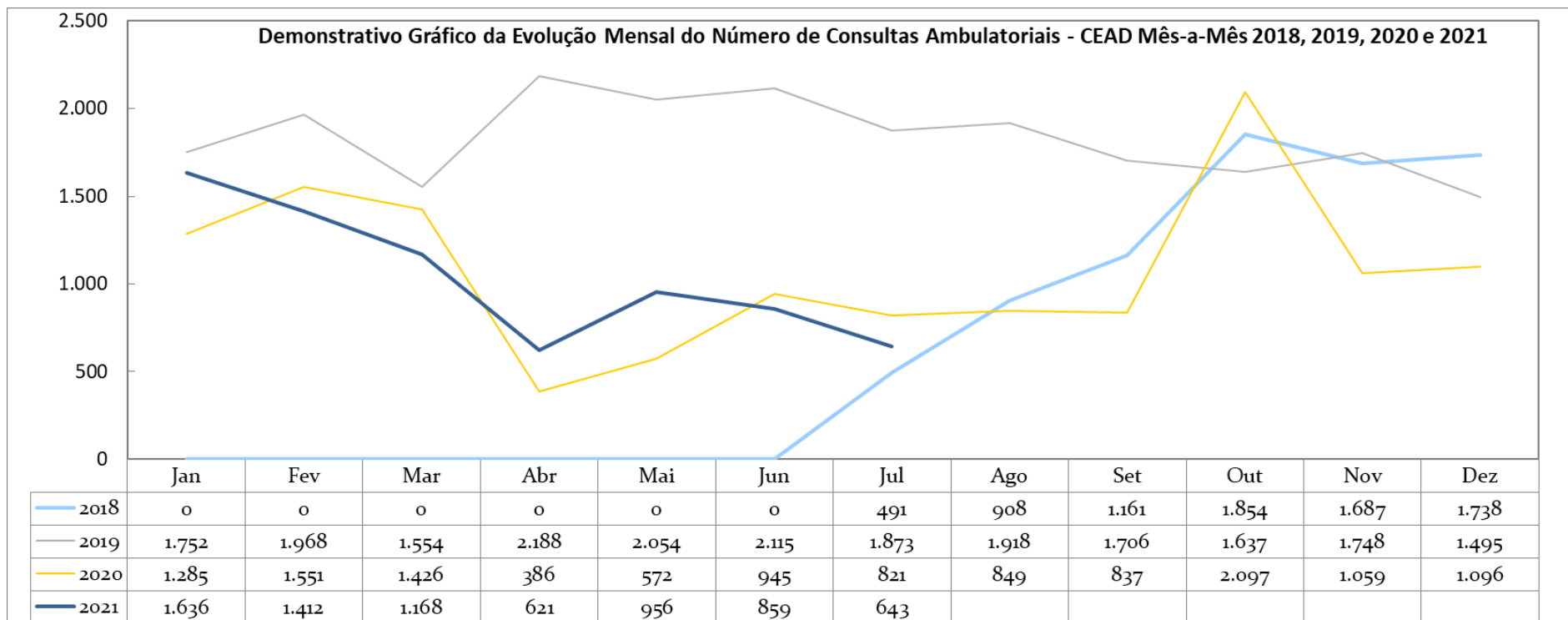
Fonte: Escritório da Qualidade

**Produção Ambulatorial - CEAD**

	2018	2019	2020	2021
Jan	-	1.752	1.285	1.636
Fev	-	1.968	1.551	1.412
Mar	-	1.554	1.426	1.168
Abr	-	2.188	386	621
Mai	-	2.054	572	956
Jun	-	2.115	945	859
Jul	491	1.873	821	643
Ago	908	1.918	849	
Set	1.161	1.706	837	
Out	1.854	1.637	2.097	
Nov	1.687	1.748	1.059	
Dez	1.738	1.495	1.096	
<b>TOTAL</b>	<b>7.839</b>	<b>22.008</b>	<b>12.924</b>	<b>7.295</b>
<b>Média</b>	<b>1.307</b>	<b>1.834</b>	<b>1.077</b>	<b>1.042</b>

Fonte: Escritório da Qualidade





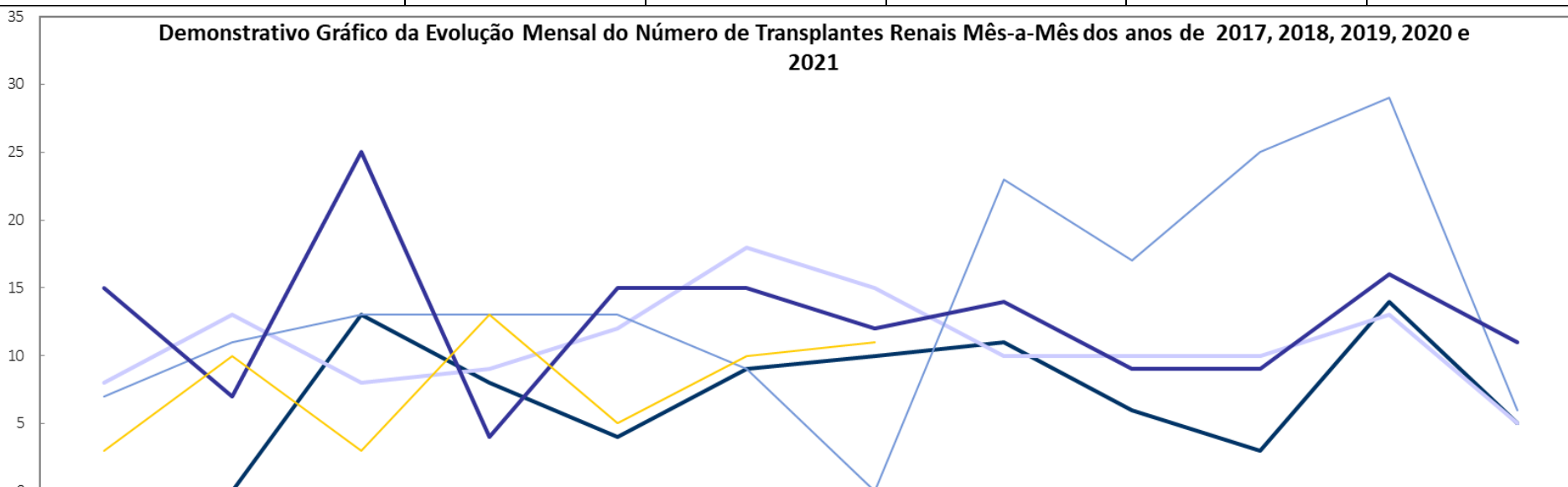
**Produção Mensal de Transplantes Renais**

	2017	2018	2019	2020	2021
<b>Jan</b>	0	8	7	15	3
<b>Fev</b>	0	13	11	7	10
<b>Mar</b>	13	8	13	25	3
<b>Abr</b>	8	9	13	4	13
<b>Mai</b>	4	12	13	15	5
<b>Jun</b>	9	18	9	15	10
<b>Jul</b>	10	15	0	12	11

Fonte: Escritório da Qualidade

<b>Ago</b>	11	10	23	14	
<b>Set</b>	6	10	17	9	
<b>Out</b>	3	10	25	9	
<b>Nov</b>	14	13	29	16	
<b>Dez</b>	5	5	6	11	
<b>TOTAL</b>	<b>83</b>	<b>131</b>	<b>166</b>	<b>152</b>	<b>55</b>
<b>Média</b>	<b>7</b>	<b>11</b>	<b>14</b>	<b>13</b>	<b>8</b>

**Demonstrativo Gráfico da Evolução Mensal do Número de Transplantes Renais Mês-a-Mês dos anos de 2017, 2018, 2019, 2020 e 2021**



	Jan	Fev	Mar	Abr	Mai	Jun	Jul	Ago	Set	Out	Nov	Dez
— 2017	0	0	13	8	4	9	10	11	6	3	14	5
— 2018	8	13	8	9	12	18	15	10	10	10	13	5
— 2019	7	11	13	13	13	9	0	23	17	25	29	6
— 2020	15	7	25	4	15	15	12	14	9	9	16	11
— 2021	3	10	3	13	5	10	11					

Fonte: Escritório da Qualidade

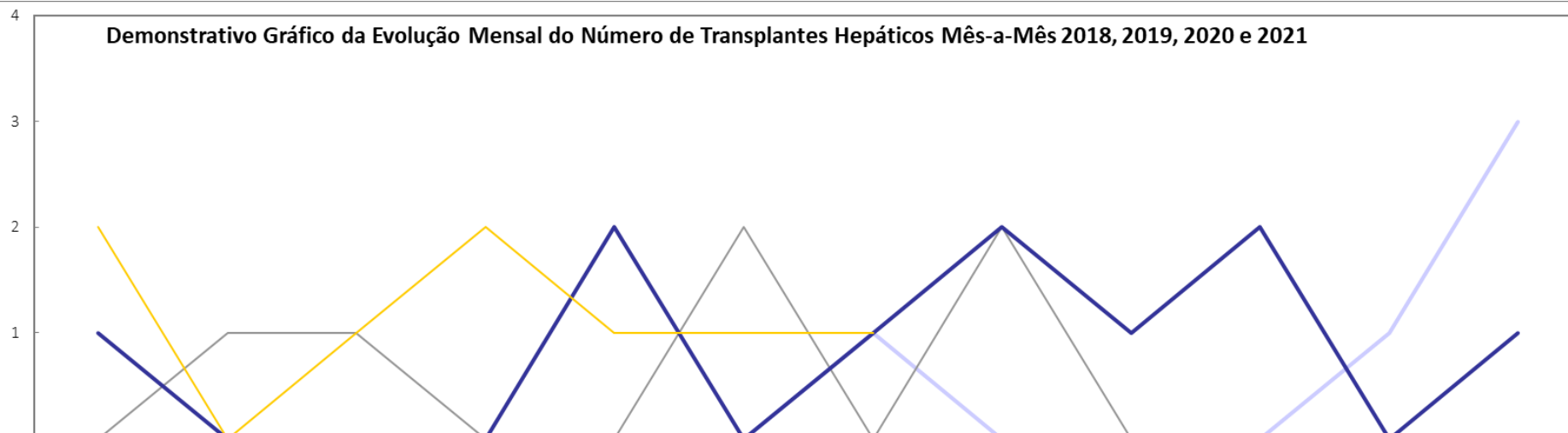
**Produção Mensal de Transplantes Hepáticos**

	2018	2019	2020	2021
Jan	0	0	1	2
Fev	0	1	0	0
Mar	0	1	0	1
Abr	0	0	0	2
Mai	0	0	2	1
Jun	0	2	0	1
Jul	1	0	1	1
Ago	0	2	2	
Set	0	0	1	
Out	0	0	2	
Nov	1	0	0	
Dez	3	0	1	
<b>TOTAL</b>	<b>5</b>	<b>6</b>	<b>10</b>	<b>8</b>
<b>Média</b>	<b>0</b>	<b>1</b>	<b>1</b>	<b>1</b>

Fonte: Escritório da Qualidade



**Demonstrativo Gráfico da Evolução Mensal do Número de Transplantes Hepáticos Mês-a-Mês 2018, 2019, 2020 e 2021**



	Jan	Fev	Mar	Abr	Mai	Jun	Jul	Ago	Set	Out	Nov	Dez
— 2018	0	0	0	0	0	0	1	0	0	0	1	3
— 2019	0	1	1	0	0	2	0	2	0	0	0	0
— 2020	1	0	0	0	2	0	1	2	1	2	0	1
— 2021	2	0	1	2	1	1	1					

Fonte: Escritório da Qualidade

Programas e Serviços Multidisciplinares

	01/21		02/21		03/21		04/21		05/21		06/21		07/21		Total	
	Número de Consultas	Número de Cirurgias	Número de Consultas	Número de Cirurgias	Número de Consultas	Número de Cirurgias	Número de Consultas	Número de Cirurgias	Número de Consultas	Número de Cirurgias	Número de Consultas	Número de Cirurgias	Número de Consultas	Número de Cirurgias	Número de Consultas	Número de Cirurgias
Projeto Transexualizador Hospitalar	197	0	193	1	179	0	154	0	183	0	172	0	165	2	1.298	1
Serviço de Atenção aos Pacientes Portadores de Hérnias Abdominais Complexas	31	16	23	13	15	0	16	0	19	0	12	1	0	0	141	30
Serviço de Transplantes Renais	175	3	414	10	496	3	420	13	423	5	448	10	430	12	2.765	39
Serviço de Atenção Ambulatorial Hospitalar Portadores de Doenças Raras	24	-	17	0	20	0	25	0	0	0	17	0	0	0	116	0
Serviço Ambulatorial em Reabilitação Cardíaca	347	-	340	0	371	0	0	0	0	0	99	0	176	0	1.529	0
Atendimento do PCCO	874	24	923	17	886	1	591	0	748	0	687	0	664	0	5.458	42

Fonte: Escritório da Qualidade

<b>Atendimento de Cirurgias Metabólicas</b>	51	10	58	4	8	0	56	0	33	0	13	0	47	0	<b>280</b>	14
<b>Nóis</b>	166	-	88	0	104	0	70	0	72	0	62	0	70	0	<b>655</b>	0
<b>Programa Pé diabético</b>	187	-	204	0	333	0	108	0	91	0	77	0	73	0	<b>1.072</b>	0
<b>Serviço de Transplantes Hepáticos</b>	41	2	42	0	53	1	44	2	38	1	36	1	40	1	<b>306</b>	6

Nota: Conforme recomendações da OMS sobre o risco de aglomerações de pessoas, as reuniões do conselho de administração foram suspensas desde março/2020, visto a atual situação presenciada tendo esta como medida mitigatória no combate ao coronavírus através das medidas providenciadas, e com a regularização das atividades, retornamos as reuniões através de encontros virtuais mensais no dia 15 de setembro/2020

Fonte: Escritório da Qualidade